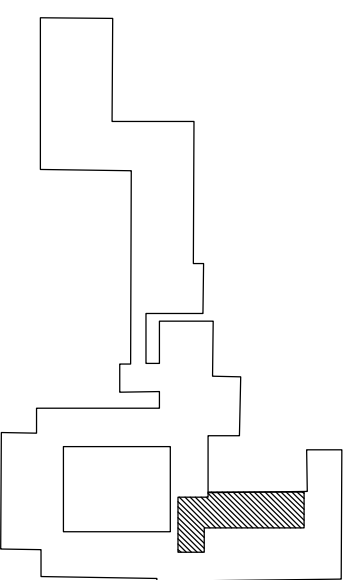
[illegible]

NA CHODBE KABELAŽ VEDENÁ V DROTENOM ŽLABE, V OSTATNÝCH MIESTNOSTIACH V PEVNÝCH TRUBKÁCH NA POVRCHU.

INŠTALOVANÝ PRIKON: P1 = 30,0 kW;

SÚČASNÝ PRÍKON: $P_s = 18,0 \text{ kW}$

NAPAŤOVÁ SÚSTAVA A ROZVOD

OCHRANNE OPATRENIE PRED ZASAHOM EL. PRUBOMI:
SAMOČINNÉ ODOJENIE NAD 1. JAVIA. PODLA STAN 23. 2000. 4. 44.

a/ ZÁKLADNÁ OCHRANA: - IZOLÁCIA

- ZABRANĚNÉ ALCOHOL
- OCHRANĚNÉ LÍZE
- OCHRANA PŘI PORUČCE

VŠETKY TYPY POUŽITÝCH MATERIÁLŮ UVEDENÉ VO VÝKRS

VLASNI RUSII. ALTERNATIVE MATERIALI JE MOŽNE POUZITI

W tym celu, nie gwarantując, że na bazie przeanalizowanego systemu nie zostaną objawione żadne błędy, nie gwarantujemy, że na bazie przeanalizowanego systemu nie zostaną objawione żadne błędy, nie gwarantujemy, że na bazie przeanalizowanego systemu nie zostaną objawione żadne błędy.

ADDITION.

1. 2019

INVESTOR, Modelo's and Dad Kals

Defining a modern

gastronomię Młados

OBJEKT: PRIESTORY KUCHYNE

MIESTO: Pod Kalváriou č.36, 080

ČASŤ: ELEKTROINŠTALÁCIA

OBSAH VÝKRESU:

1PP - SVETELNA INSTA
